

Áčkové závody pořádané Slavií Hradec Králové

neděle 7. 6. 1987 Československý pohár, Celostátní žebříček A

Bělečko

Mapa: Homole, 1 : 15 000, autoři Petr Mádle, Jan Netuka, Pavel Dudík

Ředitel: Vojtěch Soulek

Hlavní rozhodčí: Jan Mikulecký

Stavitel tratí: Nataša Mikulecká, Petr Mádle

Již ve čtvrtém roce své existence si oddíl troufl na pořádání závodu nejvyšší soutěže. Tenkrát se během víkendu běhaly dvě klasiky (v sobotu pořádala Lokomotiva Pardubice v Chocni). Pro každý závod se tvořila z dnešního pohledu neskutečně velká mapa (zde 17 km²). Velké oddíly nebo kraje si zajišťovaly dopravu autobusy, ale nemálo bylo těch, kteří přicestovali vlakem – pro ně pořadatel zajišťoval dopravu z nádraží a zpět. (Z protokolu o závodě: „K vyhlášení výsledků nedošlo z důvodu náhlé dešťové přeháňky a odjezdu závodníků k rychlíkovým vlakům.“) Shromaždištěm byly na louce stojící dva velké vojenské stany na převlékání. Ani u celostátního závodu nebyl pravidlem cíl na shromaždišti.

Část tištěného rozpisu a hodnocení závodu v ročence SHK

ROZPIS

2. kola Československého poháru a celostátního žebříčku A, B v orientačním běhu pro rok 1987, které je pořádáno na počest 70. výročí VŘSR a 30. výročí vzniku ČSTV

Datum: Neděle 7. 6. 1987

Pořadatel: TJ Slavia Hradec Králové, oddíl OB, vzorný oddíl III. stupně

Přihlášky: Do 10. 5. 1987 na adresu Jan Mikulecký, Pod zámečkem 384, 500 06 Hradec Králové. Přihlášku nutno zaslat na příloženém tiskopise s uvedením všech předepsaných údajů.

Kategorie: H E, D E
H 17-18 A až H 21- A, D 17-18 A a D 21- A
H 13-14 B až H 70- B, D 13-14 B až D 70- B
Dvě kondiční tratě (4 a 6 km)
Oprávněnost ke startu v jednotlivých výkonnostních skupinách upravuje platný soutěžní řád OB.

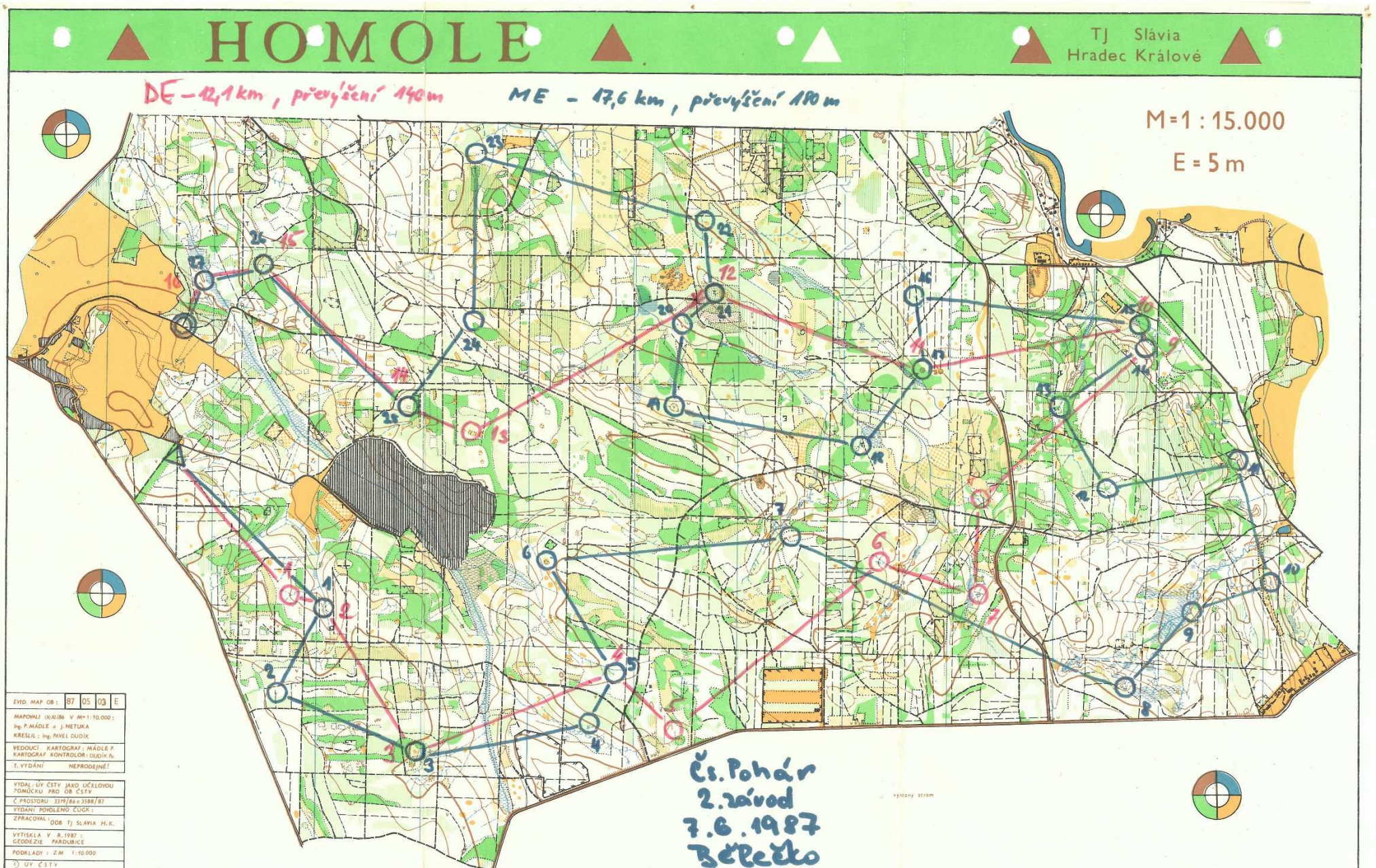
Činnost oddílu v roce 1987

Uplynulý rok byl náročný na každého z nás. Ne každý se však dokázal správně s touto skutečností vyrovnat.

Zvládli jsme se vší ctí organizací celostátního závodu za účasti téměř 1 000 závodníků vč. zahraničních závodníků z Finska, Maďarska.

Vyrovnali jsme se dobře s organizací krajského přeboru v nočním orientačním běhu. Jako každoročně jsme se podíleli na uspořádání 2 závodů pionýrské sportovní ligy a závodu pro rodiče a děti z kterého pořozival záběry Krátký film Praha. Byli jsme pověřeni organizací zájezdu do Finska v rámci mezinárodní spolupráce s dělnickou tělovýchovnou organizací TUL, kterého se zúčastnilo 18 členů našeho oddílu. Kolektivy žactva a dorostu obhájily splněním socialistického závazku tituly Vzorných kolektivů mládeže, oddíl splnil závazek v soutěži o titul Vzorný oddíl II. stupně. Vydali jsme mapu Homole a připravili podklady pro vydání mapy Koliba v roce 1988.

Mapa s tratěmi hlavních kategorií (zmenšena)



Z výsledků hlavních kategorií (poděkování za dohledání patří Zdeňku Lenhartovi, Petru Karvánkovi a novoborskému archivu výsledků):

DE: 1. Ada Kuchařová 75:09, 2. Jana Galíková 77:09, 3. Iva Kalibánová 84:24, 4. I. Slaninová, 5. H. Přibyllová, 6. H. Matoušová
HE: 1. Jiří Hlaváč 102:03, 2. Zdeněk Zuzánek 102:08, 3. Martin Tichovský 102:55, 4. J. Kačmarčík, 5. V. Uchytíl, 6. P. Vavrys

Áčkové závody pořádané Slavií Hradec Králové

sobota 24. 5. 2003 Continental cup, Silva cup, Žebříček A – sprint

Zdobín

Mapa: Čeperka, 1 : 5 000, autor Jan Langr

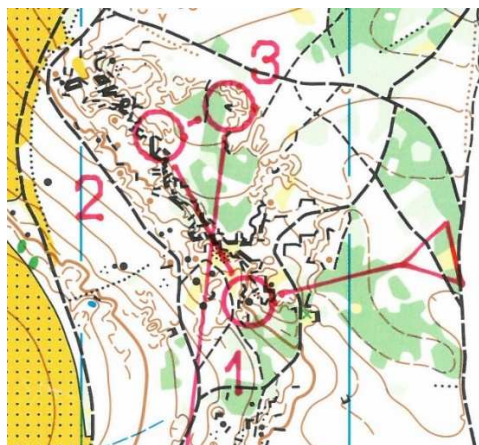
Ředitel: Karel Toužil

Hlavní rozhodčí: Jan Netuka

Stavitel tratí: Michal Jedlička

Byl to vůbec první závod ve sprintu zařazený do celostátní dlouhodobé soutěže. Úplně poprvé byla vyzkoušena víkendová trojkombinace sprint + 2 závody Českého poháru štafet. Sprint jako disciplína nedávno uznaná IOF byl stále ještě ve stádiu hledání své formy – i přes pozitivní ohlasy tento závod zůstal jediným lesním Áčkovým sprintem. Pro kategorie D18 a H18 byl závod zároveň opakovaným MČR (na řádném mistrovství byly tyto kategorie zrušeny). Závod proběhl dopoledne, odpoledne se ze stejného centra běžel závod Českého poháru štafet.

Začátek tratě H21E



Mapa s tratí D21E (zmenšena)

ČEPEKKA

1:5000
E 2.5m

stav duben 2003

4. kolo Continental cupu, 6. kolo Silva cupu, 3. kolo žebříčku A - 24.5. 2003 - sprint

Ceský svaz orientačního běhu

kategorie
D21E

Evidence map OB: 03 06 06 E
Mapoval v době X. 2002 - IV. 2003
v měřítku 1:5000 Jan Langr
Kreslil v OCAD 7: Jan Langr
Hlavní kartograf: Jan Netuka
Mapové podklady: oriofoto, ZM 1:10000
Výtisk v dubnu 2003 technologií CMYKB:
Katastrální úřad v Pardubicích
Vydal: © Slavia Hradec Králové 2003
Správce mapy: Jan Netuka

4. Continental cup - 24.5.2003				
D21E	2.180	60		
1 54	↘			<
2 40	→			
3 33	mm	1.5	L	
4 45	⊙			
5 53	∩	*		
6 199	⊙			
○ --- -30- --- →				
7 156	↓	mm	1	L
8 143	▲		1	⊙
9 154	↗	mm	1.5	⊙
10 150				
11 58	↘	∩		
12 142	∩			
13 200	•			⊙
○ --- -100- --- → ⊙				

Použij při poruše SportIdentu

R1	R2	R3
----	----	----

Use if SportIdent fails

Jak to viděl Běďa

- **NEW! V sobotu byly na pořadu hned dva závody celostátních soutěží. Oba připravila Slávie Hradec Králové ve Zdobíně ve stejném centru. Pořadatelé zvládli vše na výborné úrovni - na pěkném shromaždišti vše perfektně fungovalo, v lese to bylo moc pěkné (terén i tratě, snad jen délka štafet mohla být kratší) a když navíc přálo i počasí, byla z toho nádherná sobota.**
- Dopoledne se běžel poprvé v historii **sprint, který se počítal do Continental cupu, ŽA a Silvy cupu** (pro kategorie D18 a H18 to bylo opakované M ČR ve sprintu za zrušený šampionát v Havlíčkově Brodě). Běželo se na mapě 1:5000 v terénu plném pískovcových skalek a kamenů, velmi pěkné tratě připravil Michal Jedlička. V cíli zněla slova chvály, snad jen občas byl postesk, že sprint v pojetí IOF kráčí naprosto jinam. V mužích potvrdil Ruda Ropek (DLI), že sprinty umí a

přes několik drobných chybiček závod vyhrál. Překvapením bylo druhé místo hradeckého Zvěřiny, třetí doběhl další liberecký voják Ticháček (4. Losman, 5. Dávidík, 6. Udržal). V ženách dokázala zlínská Eva Pekárková, že se jí vrací forma a zvítězila. Druhá doběhla Brožková (SJC), za ní skončilo trio TBM Stará, Klechová, Macúchová. V juniorkách byla nejrychlejší Kovářová (DKP), v juniorech překvapil vítězstvím Marčaník (TZL), v D16 jasně vyhrála Hlavová (KON) a v H16 Chromý (ZBM). V kategoriích staršího dorostu byl závod mistrovstvím ČR. V dorostenkách podle očekávání získala titul Hrušková (OSN) před Tichovskou (PGP) a krnovskou Bohunskou. Velkým překvapením skončil závod drostenců, kde se na stupně vítězů nedostal žádný z favoritů - titul vybojoval Jiráček z Havlíčkova Brodu před Skyvou (PGP), třetí doběhl Dušátko (PHK).

Áčkové závody pořádané Slavií Hradec Králové

sobota 8. 9. 2007 Gigasport Český pohár, Žebříček A – klasická trať

Horní Žďár, osada Dubový Dvůr

Mapa: Kamenec, 1 : 15 000, autoři J. Netuka, Z. Sokolář, J. Langr, T. Leštínský, D. Komín, L. Vízek,

Ředitel: Miroslav Slovák

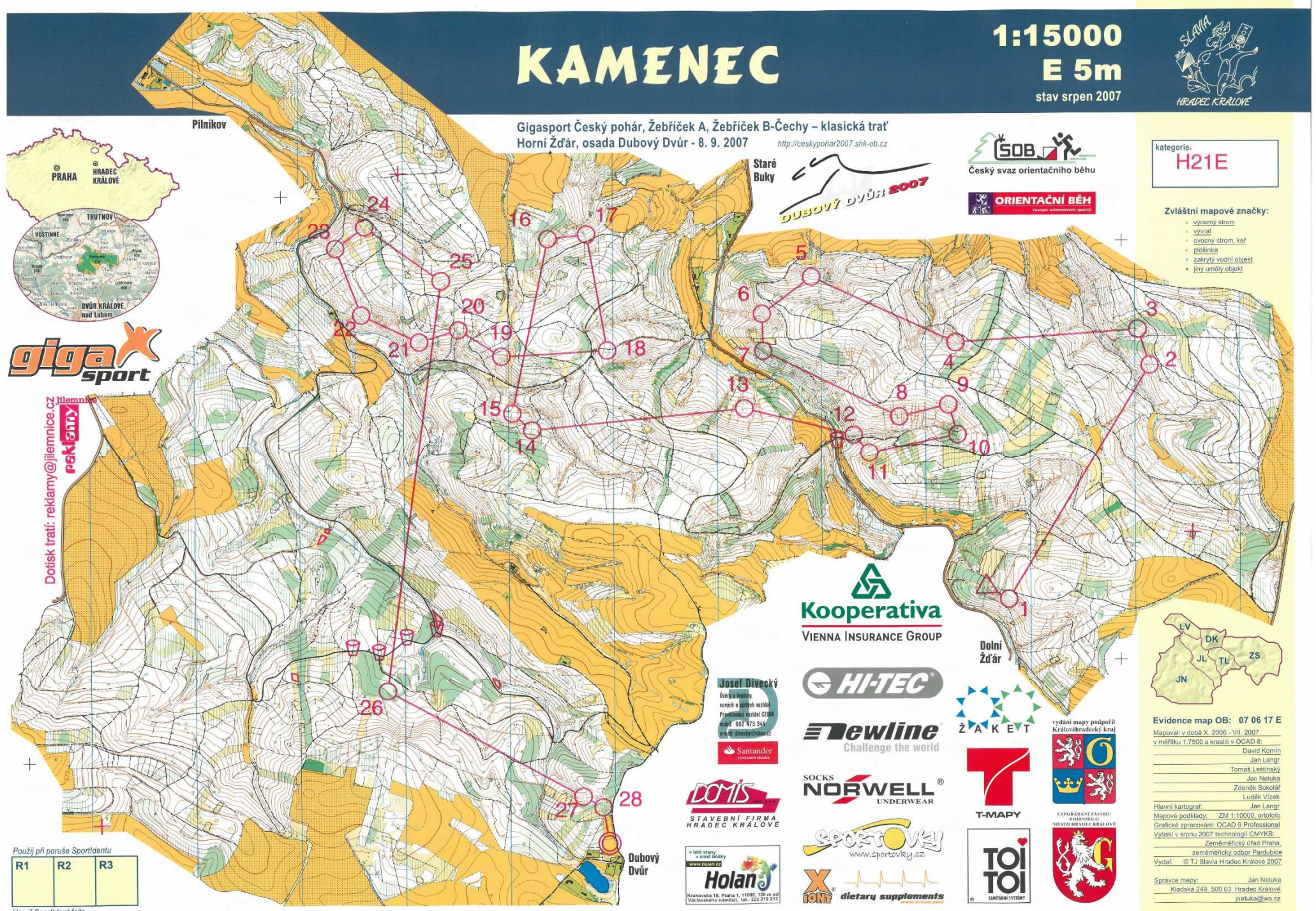
Hlavní rozhodčí: Jan Netuka

Stavatel tratí: Michal Jedlička

Byl využit poslední dosud nezmapovaný velký lesní prostor mimo chráněná území v Královéhradeckém kraji. Naše první a vydařenější spoluprádání s Lokomotivou Trutnov. V neděli se netradičně běžel závod Českého poháru štafet.

Honza Netuka, HR: „Pro mě bude vždy tento dvojjávod spojen s hodně osobními vzpomínkami: Dva týdny před závodem, to jsem byl jako divák na MS na Ukrajině, se mi trochu předčasně narodila dcera Anežka. Po návratu domů žena i dcera stále v porodnici a k tomu spousta předzávodních úkolů. Nebylo zbylí, s desetiletým Vojtou jsem během několika odpolední zkontroloval v kopcovatém lese na 12 km² lístečky všech 150 kontrol na oba dny, psal pokyny, připravoval materiál a organizaci. Mezi tím vypravit dítě do školy, zaběhnout do nemocnice, jít do práce. Byl jsem opravdu rád, když bylo po závodech.“

Mapa s tratí kategorie H21E (zmenšena)



Jak to viděl Běda

Za chladného počasí (občas i dost mrholilo) rozhodovala především fyzická kondice, orientačně závod příliš náročný nebyl. V ženách vyhrála suverénně Dana Brožková, která s výjimkou první kontroly vedla po celý závod a vyhrála téměř všechny mezichasy. Její náskok před druhou Martinou Dočkalovou byl více než 6 minut. Dočkalová po pomalejším začátku v závěru zrychlila a dostala se do té doby před ní běžící Zdenku Starou (nakonec třetí) a Lucii Krafkovou (čtvrtá), na dalších místech skončily Jana Panchártková a Monika Topinková. Také závod mužů měl jasnou vítěze. Tomáš Dlabaja vedl také po celý závod a jeho náskok v cíli před druhým Janem Procházkou činil skoro 4 minuty, třetí místo obsadil s odstupem 1:10 min. od druhého místa Jan Šedivý (4. Osvald Kozák, 5. Petr Zvěřina, 6. Zdeněk Rajnošek). Tvrdě se bojovalo i ostatních kategoriích áčkového i běčkového žebříčku. V D16A jasně vyhrála Terka Novotná před Denisou Kosovou, na třetí místo se v závěru vypracovala Klára Petráčková. V

H16A byl první Jan Petržela, který za sebou nechal o více než minutu Davida Procházkou, třetí se ztrátou další více než minuty skončil Pavel Kubát. V D18A vyhrála Eva Kabáthová o minutu před Terkou Petrželovou, třetí Věra Müllerová ztratila další minutu. Kategorie H18A se stala záležitostí závodníků ZBM, jasně vyhrál Miloš Nykodým, s více než třímínutovým odstupem rozhodla o druhém místě Matěje Klusáčka před Jakubem Zimmermannem jedna sekunda. V juniorských se první tři vešly do minuty, vyhrála Monika Doležalová před Lucíí Machútovou a Simonou Karochovou. K překvapení došlo v juniorech, kde vyhrál Tomáš Krajča, když porazil Adama Chromého o 10 sekund, třetí místo obsadil Štěpán Holas s více než dvoumínutovým odstupem. Celé závody byly velmi dobře organizačně uspořádány, snad jediným viditelným nedostatkem bylo pozdě ohlášení faktu, že pořadatelé zajistí dopravu věcí ze startů (na start to bylo dost daleko, jeden start byl přes 3 km, druhý přes 2 km).

Áčkové závody pořádané Slavií Hradec Králové sobota 10. 9. 2011 Sprint cup, Žebříček A – sprint

Jaroměř

Mapa: Jaroměř, 1 : 4 000, autor Jan Langr

Ředitel: Karel Toužil

Hlavní rozhodčí: Jan Netuka

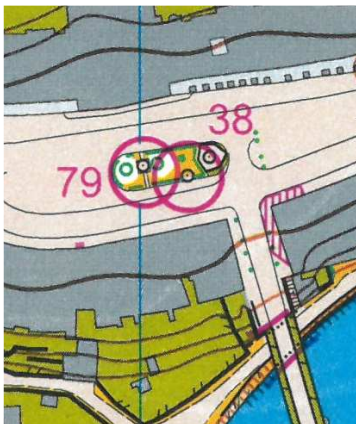
Stavitelé tratí: Martina a David Hepnerovi

Mapa s tratí D21E (zmenšena)

Odpolední sprint (dopoledne závod Českého poháru štafet ve Smržově). Celkem bezproblémové pořádání i díky velké vstřícnosti hostitelského města. Už jsme nebyli neznámými partnery díky MČR v Josefově v roce 2004.

Byl podán protest proti dvěma blízkým kontrolám na objektech znázorněných v stejné mapovou značkou (uprostřed náměstí busta Matyáše Brauna a meteorologický sloup). Značky byly od sebe na mapě vzdálené 3,8 mm místo předepsaných 4 mm. Jury rozhodla, že i když někdo orazil nesprávnou kontrolu, nebude diskvalifikován. Případ se dodnes připomíná jako zajímavost na školeních a seminářích pro rozhodčí...

Nepředpisově blízké dvě kontroly na stejném objektu (zvětšeno)



Centrum závodu



Medailisté v hlavních kategoriích

Konečné výsledky kategorie: D21E		2.5 km
1.Svobodná Šárka	Oddíl OB Kotlářka	14.44
2.Brožková Dana	Sportcentrum Jičín	14.50
3.Topinková Monika	OK 99 Hradec Králové	15.29

Konečné výsledky kategorie: H21E		2.9 km
1.Holas Štěpán	Sportcentrum Jičín	14.57
2.Nykodým Miloš	SK Žabovřesky Brno	14.59
3.Chromý Adam	SK Žabovřesky Brno	15.24

Áčkové závody pořádané Slavií Hradec Králové sobota 30. 4. 2016 Český pohár, INOV-8 CUP žebříček A – klasická trať

Trutnov, U Pěti Buků

Mapa: Baba, 1 : 15 000, autoři Tomáš Leštínský, Jan Langr a Jan Netuka

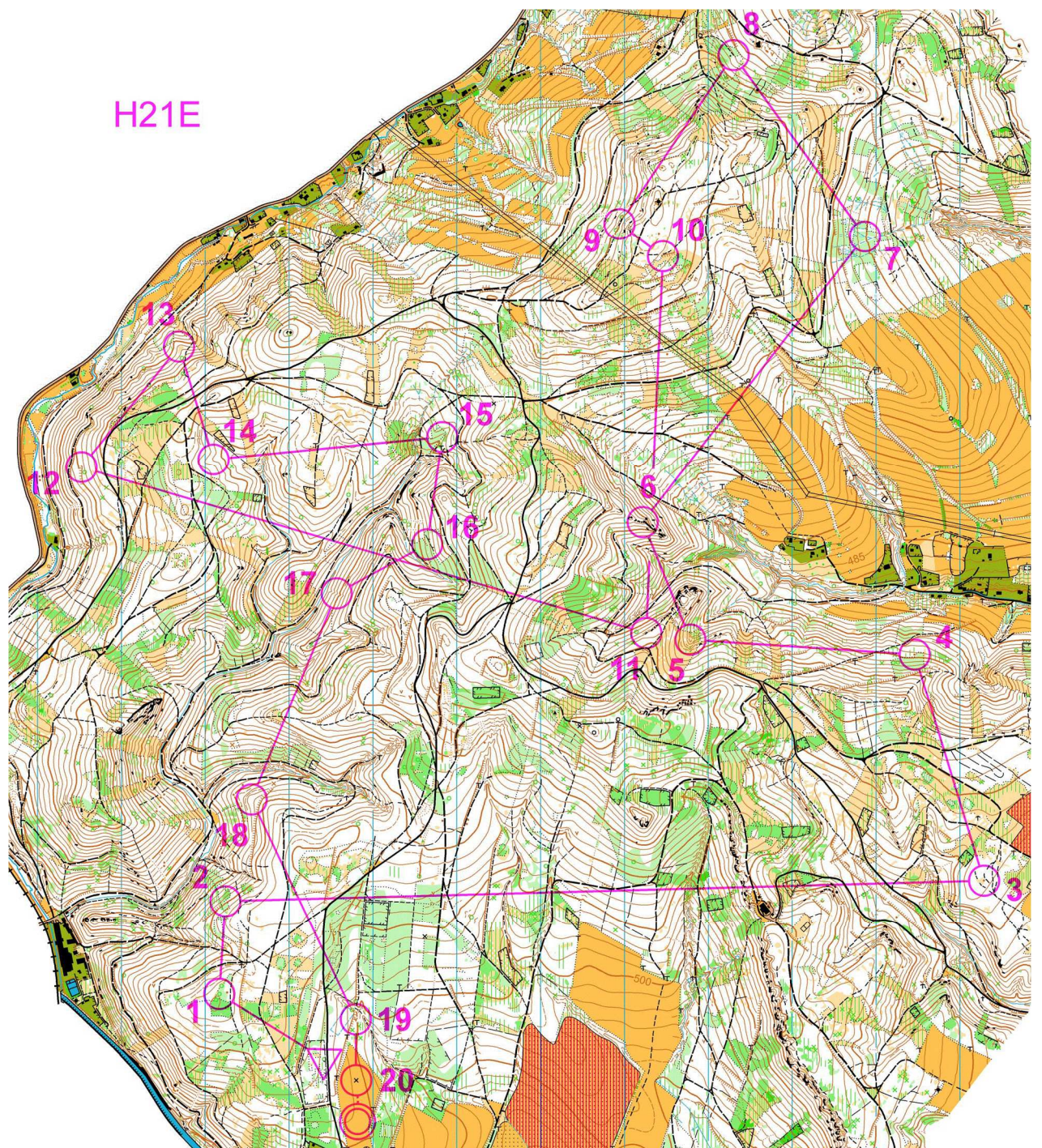
Ředitel: Pavel Petržela (LTU) + jeho zástupce pro pořadatele ze SHK Hana Teplá

Hlavní rozhodčí: Jan Netuka

Stavitel tratí: Michal Jedlička

Po devíti letech jsme opět šli do pořádání Áček společně s Lokomotivou Trutnov. Závod na klasické trati se běžel v podkrkonošském kopcovatém a členitém terénu přímo sousedícím s městem Trutnov. Elitní kategorie měly start přímo v centru závodu. V souladu s datem konání byly pořadatelky na startu a v cíli v kostýmech čarodějnic.

Mapa s tratí H21E (zmenšena)



Medailisté v hlavních a vítězové Áčkových kategoriích

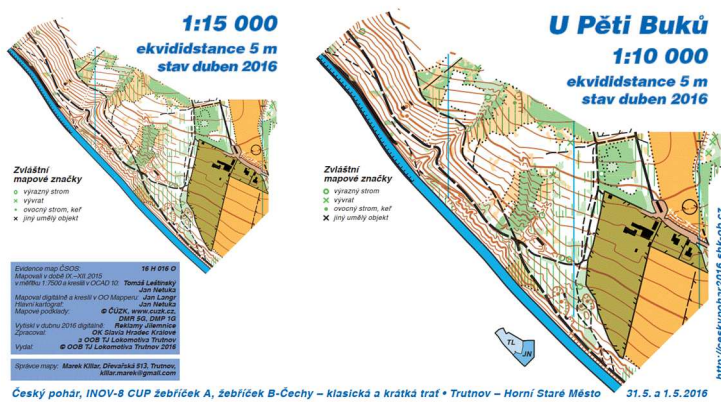
D21E 8,3 km / 420 m / 13 K
1. Gregorová Kamila CTB 69:20
2. Hlavová Jindra ZBM 69:40
3. Tužilová Magdaléna ZBM 70:03

H21E 13,9 km / 690 m / 20 K
1. Kubát Pavel PHK 89:02
2. Poklop Martin SSU 94:34
3. Kubelka Tomáš LPU 97:33

D16A 1. Růckerová Šárka HOR
D18A 1. Čechová Tereza SJI
D20A 1. Štičková Anna LLI

H16A 1. Bořánek Michal STE
H18A 1. Vandas Daniel PHK
H20A 1. Fürst Matouš LLI

Tréninková dvojmapka (zmenšena)



Centrum závodu se startem elitních kategorií a cílem

Poslední kontrola - u čarodějnice



Áčkové závody pořádané Slavií Hradec Králové neděle 1. 5. 2016 Český pohár, INOV-8 CUP žebříček A – krátká trať

Trutnov, U Pěti Buků

Mapa: Zámecké skály, 1 : 10 000, autoři Tomáš Leštínský, Jan Langr a Jan Netuka

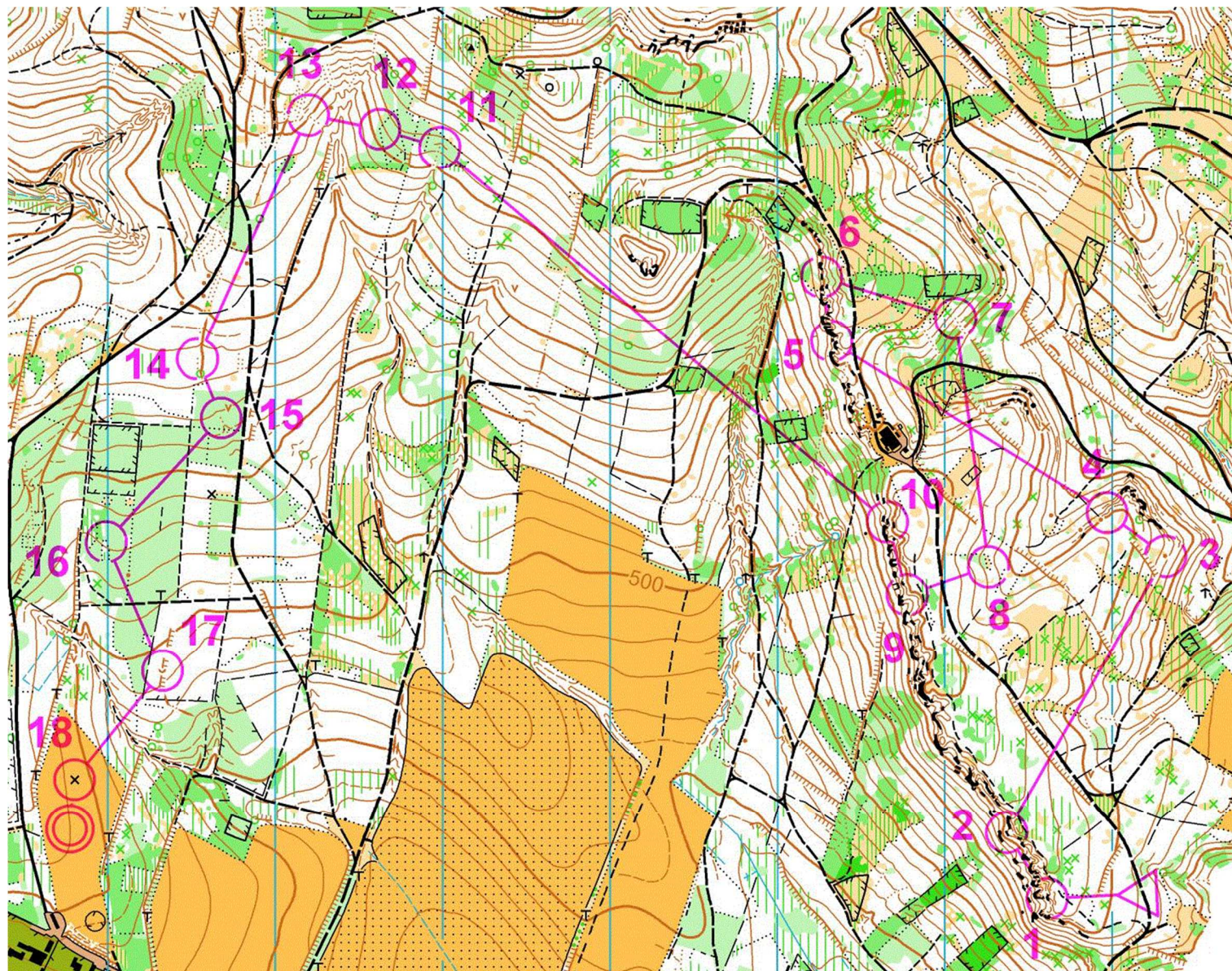
Ředitel: Pavel Petržela (LTU) + jeho zástupce pro pořadatele ze SHK Hana Teplá

Hlavní rozhodčí: Jan Netuka

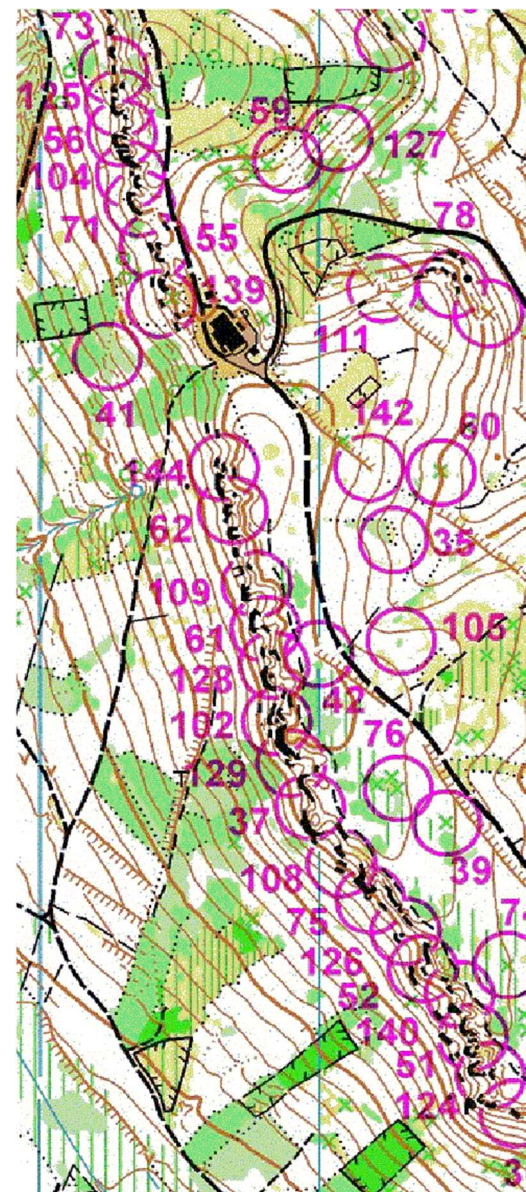
Stavitel tratí: Jan Petržela (LTU)

Stejně centrum na okraji Trutnova jako předchozí den měl i nedělní závod na krátké trati. Na start se šlo poměrně daleko, aby mohl stavitel pro první část tratí dobře využít hranu hřebene se zajímavými skalními útvary. Umístit tam kontroly tak, aby byly dodrženy jejich minimální vzdálenosti, nebylo snadné.

Mapa s tratí D21E (zmenšena)



Řada kontrol ve skalách



Medailisté v hlavních a vítězové Áčkových kategoriích

D21E 4,6 km / 225 m / 18 K
1. Šafka Brožková Dana SJC 33:04
2. Gregorová Kamila CTB 33:07
3. Čepová Daniela PHK 33:56

H21E 5,3 km / 270 m / 23 K
1. Šedivý Jan PGP 30:04
2. Kubát Pavel PHK 31:12
3. Kamenický Matěj LPU 32:14

D16A 1. Hojná Eliška SJH
D18A 1. Janošikova Tereza UOL
D20A 1. Štičková Anna LLI

H16A 1. Volák Ondřej LPU
H18A 1. Bendák Jan PHK
H20A 1. Glonek Jakub AOP

Účastníky zaplněné centrum závodu



Áčkové závody pořádané Slavií Hradec Králové sobota 25. 9. 2021 Manufaktura Český pohár, INOV-8 CUP žebříček A – sprint

Hradec Králové – Pouchov

Mapa: Pouchov – Věkoše, 1 : 4 000, autor Jan Netuka

Ředitel: Jan Netuka

Hlavní rozhodčí: Jan Fátor

Stavitel tratí: Vojtěch Netuka

Závod byl původně přidělený na září covidového roku 2020. Díky úpravám termínové listiny se sice mohl běžet i jako M ČR, ale nakonec byl přesunut na termín o rok později. Zázemí závod našel na softbalovém hřišti, jehož okolí však bylo v tu dobu poznamenáno výstavbou sousední sportovní haly. Začátek tratí vedl orientačně celkem nezajímavým parkem, proto v něm stavitel navrhl a pořadatelé realizovali soustavu plotů v celkové délce 370 metrů. Z důvodu čitelnosti měly všechny kategorie ČP a ŽA rozdělenou trať na dvě mapy oboustranně zabalené v jednom mapníku.

Doplnění umělých překážek do parku



Centrum závodu s cílem



Mapy s tratí H21E (zmenšeny)



Ti nejlepší

D16A	1. Doušková Kateřina	TBM
D18A	1. Mulíčková Markéta	ABM
D20A	1. Pekařová Jana	TUR
D21E	1. Stehlíková Jana	LPU
	2. Peterová Jana	LPU
	3. Vyhnálková Barbora	PGP
H16A	1. Zřídka Veselý Adam	PBM
H18A	1. Chaloupský Jakub	PHK
H20A	1. Gajda Jan	KAM
H21E	1. Glonek Jakub	KAM
	2. Roudný Martin	LPU
	3. Minář Marek	ZBM